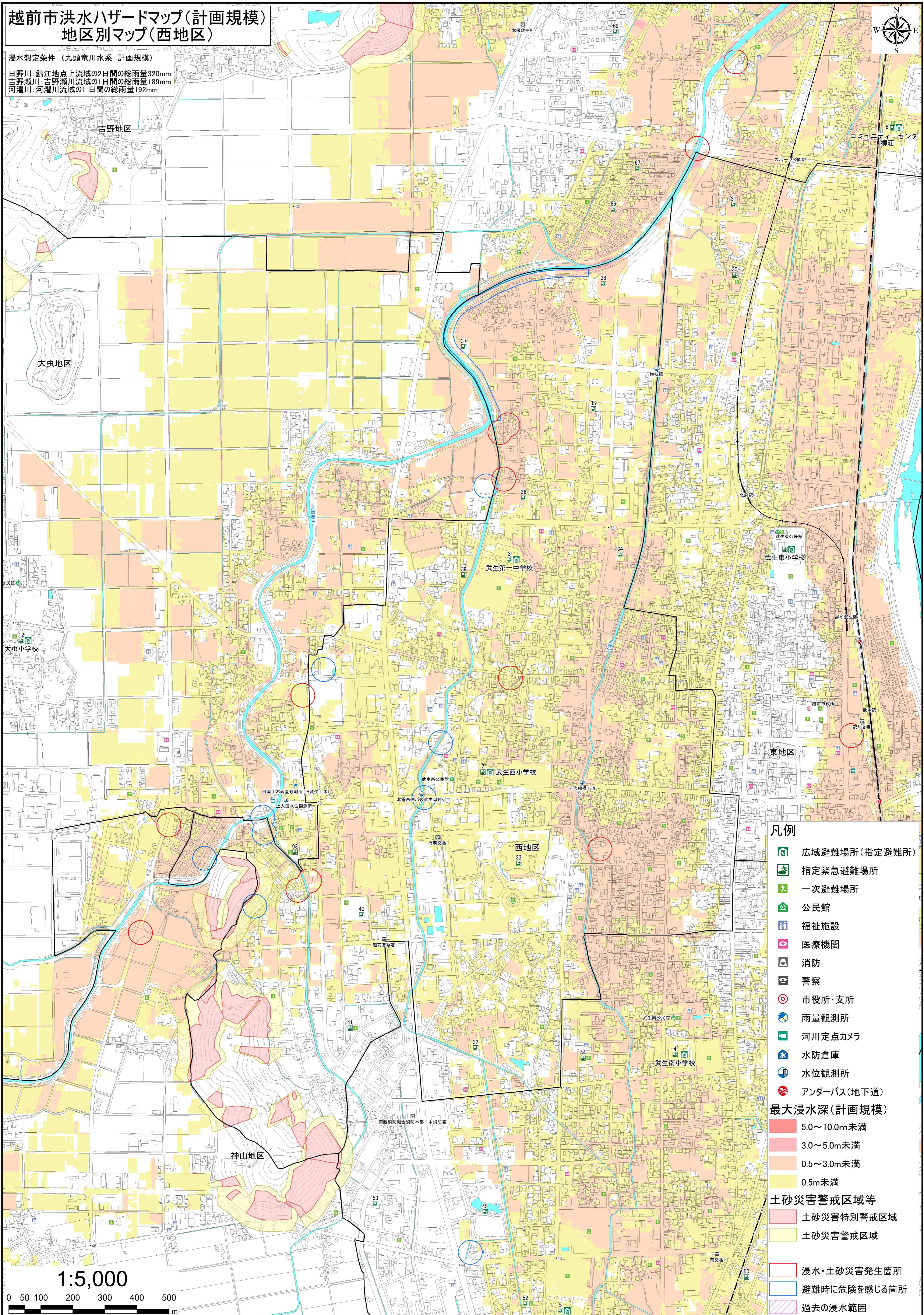
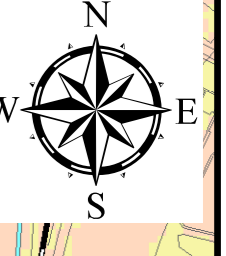


越前市洪水ハザードマップ(計画規模) 地区別マップ(西地区)

浸水想定条件 (九頭竜川水系 計画規模)

日野川: 鯖江地点上流域の2日間の総雨量320mm
 吉野瀬川: 吉野瀬川流域の1日間の総雨量189mm
 河灌川: 河灌川流域の1日間の総雨量192mm



凡例

- 広域避難場所(指定避難所)
- 指定緊急避難場所
- 一次避難場所
- 公民館
- 福祉施設
- 医療機関
- 消防
- 警察
- 市役所・支所
- 雨量観測所
- 河川定点カメラ
- 水防倉庫
- 水位観測所
- アンダーパス(地下道)

最大浸水深(計画規模)

- 5.0~10.0m未満
- 3.0~5.0m未満
- 0.5~3.0m未満
- 0.5m未満

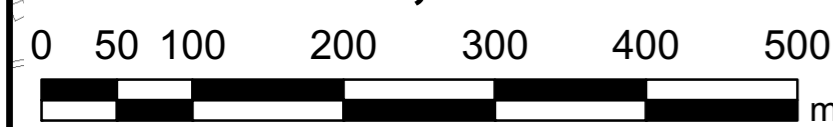
土砂災害警戒区域等

- 土砂災害特別警戒区域
- 土砂災害警戒区域

その他の表示

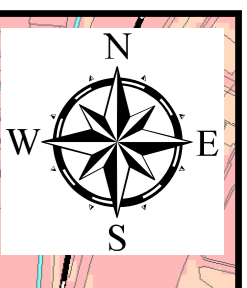
- 浸水・土砂災害発生箇所
- 避難時に危険を感じる箇所
- 過去の浸水範囲

1:5,000

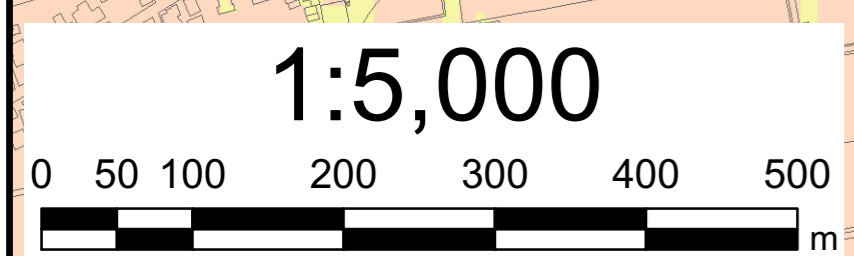
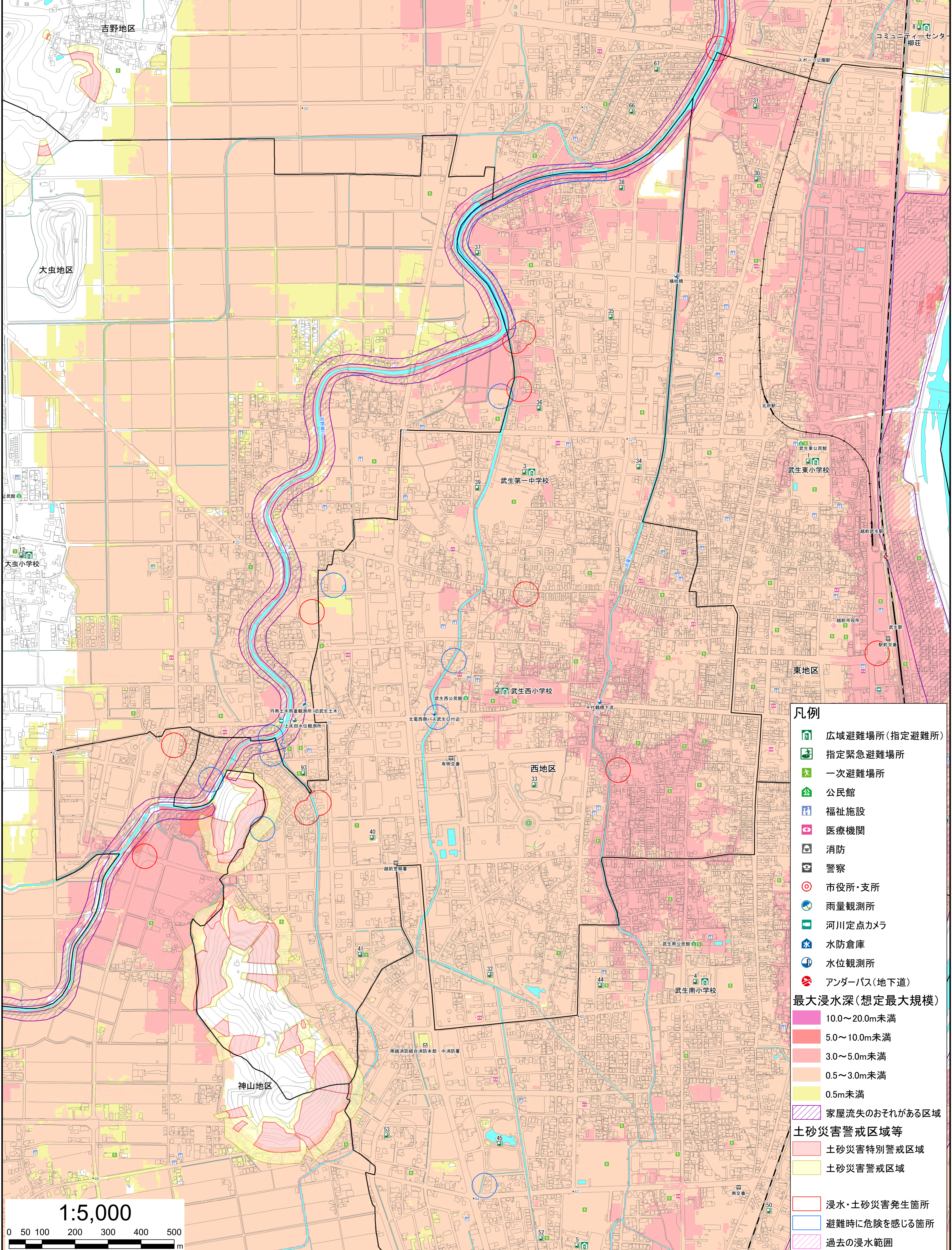


「測量法に基づく国土地理院長承認(使用)R 2JH6 661」

越前市洪水ハザードマップ(想定最大規模) 地区別マップ(西地区)



浸水想定条件 (九頭竜川水系 想定最大規模)
 日野川: 鯖江地点上流域の2日間の総雨量754mm
 吉野瀬川: 吉野瀬川流域の1日間の総雨量777mm
 河灌川: 河灌川流域の1日間の総雨量813mm



- 凡例**
- 広域避難場所(指定避難所)
 - 指定緊急避難場所
 - 一次避難場所
 - 公民館
 - 福祉施設
 - 医療機関
 - 消防
 - 警察
 - 市役所・支所
 - 雨量観測所
 - 河川定点カメラ
 - 水防倉庫
 - 水位観測所
 - アンダーパス(地下道)
- 最大浸水深(想定最大規模)**
- 10.0~20.0m未満
 - 5.0~10.0m未満
 - 3.0~5.0m未満
 - 0.5~3.0m未満
 - 0.5m未満
 - 家屋流失のおそれがある区域
- 土砂災害警戒区域等**
- 土砂災害特別警戒区域
 - 土砂災害警戒区域
- その他の危険箇所**
- 浸水・土砂災害発生箇所
 - 避難時に危険を感じる箇所
 - 過去の浸水範囲